

EOV/TOFACE

10
11

SAM - DIM

DÉC.

2016

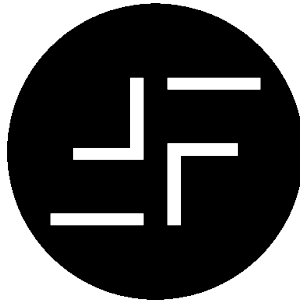
11h - 19h

Boutique éphémère #2

Galerie Nikki Diana Marquardt



Elevate people who inspire



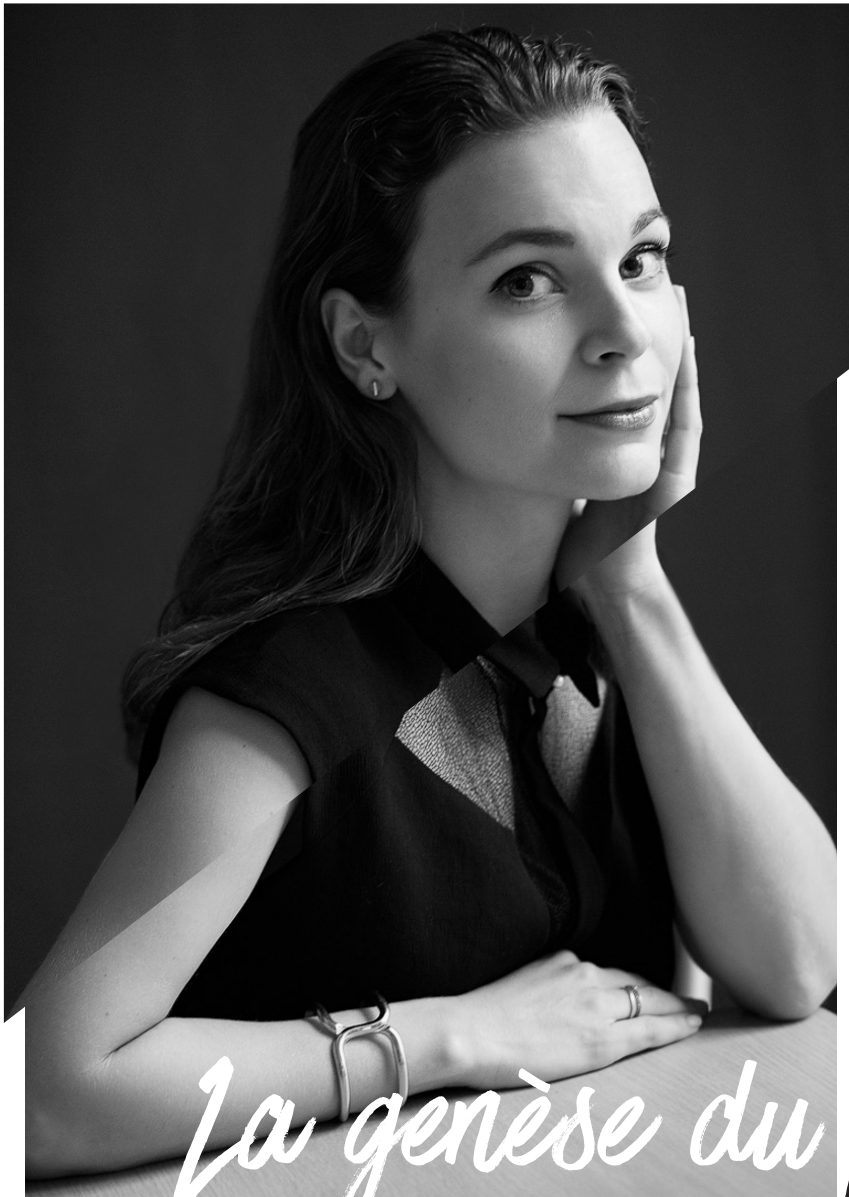
FACE TO FACE

Elevate people who inspire

Le concept de Face to Face se définit en un mot :

la rencontre

Face to Face, c'est une série d'événements créatifs et collaboratifs présentant les jeunes designers les plus audacieux du moment à ceux qui souhaitent consommer différemment. Une expérience authentique d'échanges, face à face entre créateurs et clients.



La genèse du projet

Marianna Szeib, fondatrice de Face to Face

Créer - inspirer - oser - s'enthousiasmer, voici des mots qui pourraient illustrer sa biographie ; des mots qui perpétuellement amènent de nouveaux souffles dans sa vie.

Polonaise d'origine, Marianna décide de quitter son pays natal pour faire ses études à Londres, Madrid et Paris. Fraîchement diplômée de l'ESCP Europe, elle intègre le département marketing développement de L'Oréal. Deux ans plus tard, elle dit oui à Dior pour insuffler son énergie dans la création des parfums Dior Homme et de la Collection Privée.

Elle observe, écoute, apprend, et s'émerveille des gens qui l'entourent. Guidée par sa voix intérieure elle quitte la sécurité de grandes entreprises pour créer un projet à son image... Son rêve ? Raconter l'histoire des personnes qui prennent des risques, qui quittent leur zone de confort pour créer. Tout cela dans une ambiance collaborative où l'humain reste au cœur du projet.



Le concept



- Raconter des histoires vraies qui résonnent en chacun de nous -
- Sensibiliser à la création - Initier des échanges - partager des valeurs -
- Créer du lien - Faire naître l'émotion -

Les créateurs



Camille Vost - maroquinerie

Son amour pour les sacs et le travail du cuir en général l'entraîne à dessiner sa première collection à New York où était basée sa production. Après quelques mois, elle décide de rentrer à Paris et commence à travailler avec des artisans italiens, reconnus pour leur travail de qualité. La première collection voit le jour en juin 2016.



Pia Van Peteghem - céramique

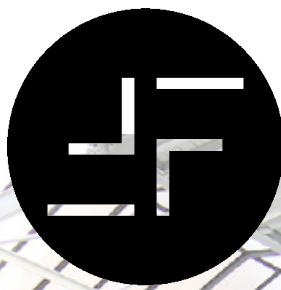
Pia Van Peteghem fait de la céramique presque depuis toujours. Une rencontre avec la terre, d'abord auprès de sa grand-mère qui l'initie, puis dans plusieurs écoles d'art et ateliers. Inspirée notamment par l'architecture et la peinture, elle propose une gamme de pièces uniques, faites main et en petites séries. Graphiques mais poétiques, courbes généreuses ou lignes tendues, bleus électriques ou teintes pastels, des « objets de compagnie », destinés à adoucir et embellir notre quotidien.

Le lieu



Au coeur du Marais à Paris, c'est dans la galerie d'art **Nikki Diana Marquardt** que Face to Face ouvrira les portes de sa boutique éphémère. Entre espace artistique et laboratoire d'idées, l'avant-garde des créateurs présenteront leurs collections et leur histoire.

Avant tout artistique et collaboratif, l'événement a pour but d'élever les talents, faire connaître l'originalité et promouvoir des pièces uniques et éditions limitées dans une atmosphère éclectique et créative.



FACE TO FACE

10
11

SAM - DIM

DÉC.

2016

11h - 19h

Boutique éphémère #2

Pendant 2 jours,
mode - maroquinerie - joaillerie -
accessoires - mobilier -
photographie.

Partenaires

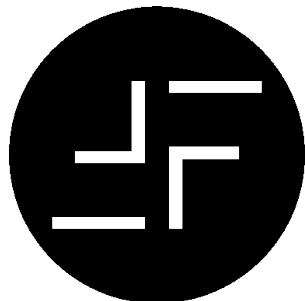


ifm | INSTITUT
FRANÇAIS
DE LA MODE

ELLE

ART
COU
FOUNDA
TION

INSTITUT
POLONAIS
PARIS



FACE TO FACE

Contact

Agence Comme Une Bavarde - Presse

Marie Charles

marie@commeunebavarde.com

06 84 95 81 61

Face to Face - Fondatrice

Marianna Szeib

marianna@facetofaceparis.com

06 15 23 23 43

www.facetofaceparis.com

